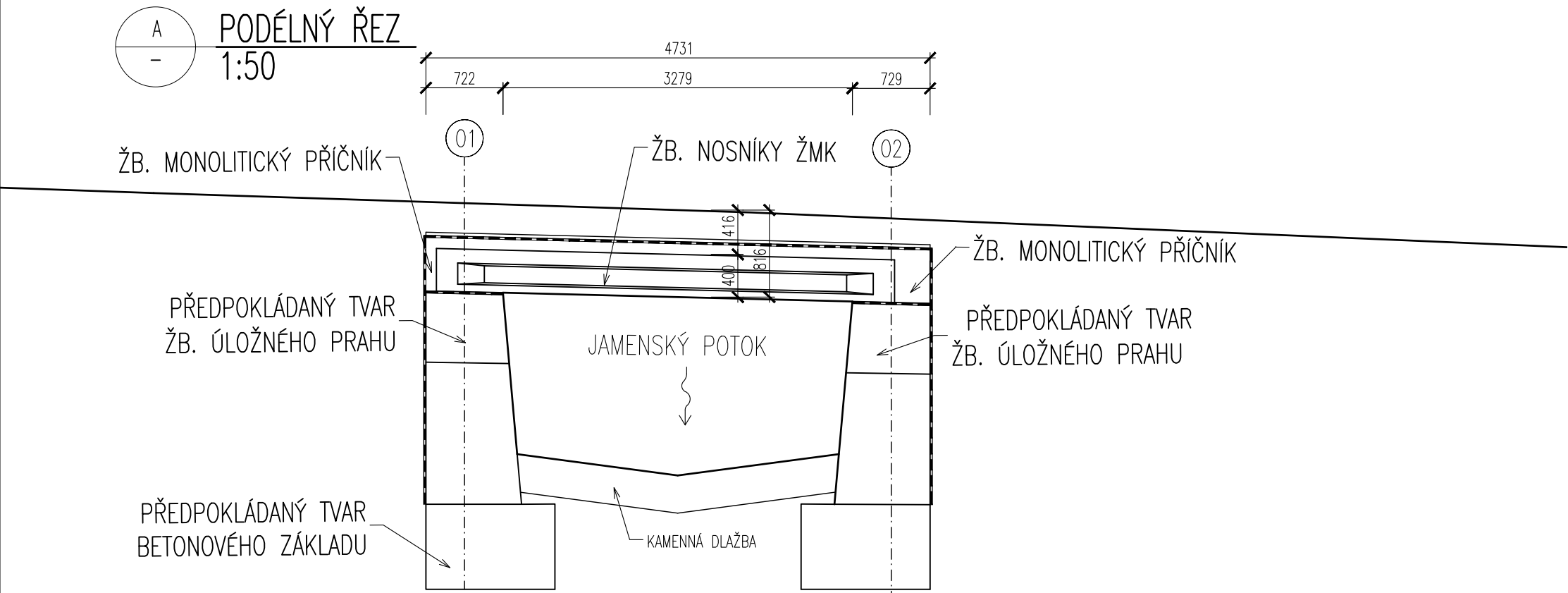


- LEGENDA – NAVRHOVANÝ STAV:
- NAVRHOVANÝ STAV
 - NAVRHOVANÝ STAV – OBRUBY
 - STÁVAJÍCÍ ZELENĚ KE KÁCENÍ
 - SVODNÉ POTRUBÍ
- LEGENDA – STÁVAJÍCÍ STAV:
- HRANICE PARCEL DLE KATASTRÁLNÍ MAPY
 - HRANICE PARCEL DLE POZEMKOVÉHO KATASTRU
 - HRANICE KATASTRÁLNÍHO ÚZEMÍ
 - PARCELNÍ ČÍSLO DLE KATASTRÁLNÍ MAPY
 - PARCELNÍ ČÍSLO DLE POZEMKOVÉHO KATASTRU
 - STÁVAJÍCÍ STAV – BUDOVY
 - STÁVAJÍCÍ ZELENĚ
- LEGENDA STÁVAJÍCÍCH INŽENÝRSKÝCH SÍTÍ:
- STÁVAJÍCÍ PODZEMNÍ VEDENÍ KANALIZACE – OBEC JAMNÉ NAD ORLICÍ
- POZNÁMKA:
- PŘESNOST VYTÝČENÍ A PŘÍPUSTNÉ ODCHYLKY JSOU DÁNY:
 - ČSN 73 04 22
 - ČSN 01 34 19
 - TKP KAPITOLA 1., PŘÍLOHA č.9
 - TKP KAPITOLA 18. A SOUVISEJÍCÍ



D.4. DUSP+PDPS

SOUŘADICOVÝ SYSTÉM: S–JTSK		VÝŠKOVÝ SYSTÉM: BpV	
KRESLIL:	ING. MARTIN HYŘŠ		
ZPRACOVAL:	ING. MARTIN HYŘŠ		
TECHNICKÁ KONTROLA:	ING. JAN BURSA		
ZODPOVĚDNÝ PROJEKTANT:	ING. JAN BURSA		
HLAVNÍ PROJEKTANT:	ING. JAN BURSA		
KRAJ: PARDUBICKÝ	OKRES: ÚSTÍ NAD ORLICÍ		
INVESTOR: PARDUBICKÝ KRAJ, KOMENSKÉHO NÁM. 125, 532 11 PARDUBICE	OBEC: JAMNÉ NAD ORLICÍ		
AKCE: ZHOTOVENÍ PD MOSTŮ PRO MODERNIZACI SILNICE II–311 MLADKOV – JABLONNÉ NAD ORLICÍ	STUPEŇ: DUSP+PDPS		
OBJEKT: D.4. – SO 206 – MOST EV. Č. 311–017	ZAK.ČÍSLO: 2936–23–3		
OBSAH: STÁVAJÍCÍ STAV	ARCHIVNÍ ČÍSLO: 2936		
	DATUM: 09/2023		
	FORMÁT: 6x44		
	MĚŘÍTKO: 1:50	ČÍSLO PŘÍLOHY: D.4.6.	
	ČÍSLO SOUPRAVY:		